

ИНСТРУКЦИИ ЗА ПОЛЗВАНЕ ПИСТОЛЕТ ЗА ТОПЪЛ ВЪЗДУХ

SS-611B № 804810

ВНИМАНИЕ !

- Не докосвайте дюзата на пистолета след като го включите.
- Не използвайте пистолета за топъл въздух в среда с повишена влажност. Ако се налага работа в среда с повишена влажност използвайте гумени ръкавици и обувки.
- Никога не докосвайте допълнителните дюзи, поставени на пистолета за топъл въздух. Температурата им достига 500 градуса и ще се изгорите сериозно.
- Никога не оставяйте пистолета за топъл въздух на място, което може да се намокри.
- Изчакайте докато пистолета за топъл въздух се охлади напълно преди да го приберете.
- Не отваряйте корпуса на уреда и не правете опит да го ремонтирате.



ТЕХНИЧЕСКИ ДАННИ

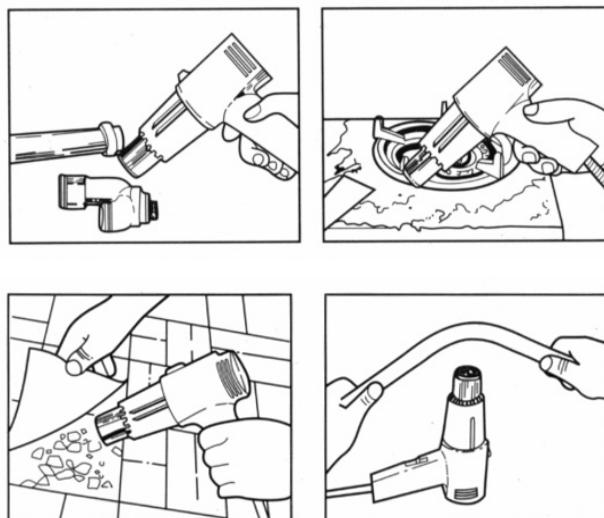
Захранващо напрежение:	220VAC / 50Hz
Степен LOW:	750W/300°C / 280L/min
Степен HIGH:	1500W/500°C / 480L/min

ПРЕДИ РАБОТА

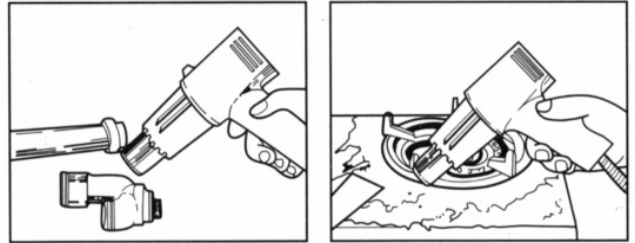
- Свържете захранващия кабел към контакт на ел. мрежа 220V.
- Превключете на позиция LOW или HIGH.
- Ако по време на работа мотора на пистолета спре, изключете го и проверете за повреда. Ако при повторно включване пистолета не заработи, обърнете се за помощ към сервиз на фирмата вносител.

ПОЛЗВАНЕ

- Използвайте пистолета за топъл въздух за да свалите старата боя. Високата температура на въздуха от пистолета нагрява боята, тя омеква и е лесно да се изстърге с подходяща шпатула.
- Внимавайте боята да не се запали от високата температура. Регулирайте нагряването ѝ като доближавате или отдалечавате пистолета от нагряваната зона.
- Когато работите в близост до стъкло имайте предвид, че при нагряване стъклото става чупливо. Не доближавайте пистолета по-близо от 30-40 сантиметра от прозорци или витрини.
- Когато използвате пистолета за топъл въздух за отопление на декоративни плочки, нагрейте за да разтопите лепилото и със защитена от ръкавица ръка издърпайте плочката.
- За да разтопите замръзнала водопроводна тръба, нагрявайте внимателно и равномерно металната тръба. Пластмасови тръби не може да се размразяват.



- С помощта на топъл въздух може да се огънат пластмасови и PVC тръби. Нагривайте тръбата, която остава от външната страна на свързката.



БЕЗОПАСНОСТ

- Никога не използвайте пистолета за топъл въздух в близост до лесно запалими материали и взривоопасна среда.
- Периодично изключвайте пистолета за топъл въздух за да не прегрее корпуса му.
- Използвайте лични предпазни средства – очила , ръкавици и маска.
- При нагриване някои материали изпускат вредни газове. За да се предпазите от тях работете на открито или проветриво място.
- Спазвайте правилата за безопасност при работа с електрически уреди.
- Периодично проверявайте целостта на захранващия кабел.
- Пазете от деца.
- Пазете от вода.

ГАРАНЦИОННА КАРТА

Всички производствени дефекти се отстраняват безплатно до 24 месеца от датата на закупуване. Гаранцията губи валидността си при неправилна експлоатация или съхранение, както и при опит за ремонт или внасяне на изменения от страна на купувача.

Фирмата носи отговорност за липса на съответствие на предоставения артикул с договора за покупка съгласно „Закон за защита на потребителите“

Важи само ако е представена с документ за продажба на един от следните адреси:

София, ул. „Хан Аспарух“ 1	тел.: 952-51-44
София, бул. „Прага“ 22	тел.: 851-05-05
Пловдив, ул. „Самара“ 20	тел.: 96-23-16
Варна, ул. „Поп Харитон“ 10	тел.: 60-04-24
Русе, бул. „Съединение“ 37	тел.: 83-60-75
Стара Загора, ул. „Ген. Столетов“ 113	тел.: 62-45-52
Плевен, ул. „Д. Константинов“ 23	тел.: 82-28-22
Бургас, ул. „Христо Ботев“ 95	тел.: 84-22-00
В.Търново ул. „Мармарлийска“ 35	тел.: 67-03-62