

Устройството представлява USB мрежова карта IEEE 802.1x , 54Mbps 2.4GHz, 64/128-bit WEP ключ, режими клиент и AP, chipset Ralink.

Системни изисквания:

CD\DVD-Rom, HDD, Windows или linux, USB 1.0/2.0

ИНСТАЛИРАНЕ

Поставете инсталационния диск от комплекта на устройството.

Инсталирайте от CD\DVD :\WiFi

Card\RT2070,RT3070,RT2770,RT3072\windows файл

RT2870WLAN.exe . Завършете инсталацията с натискане на

Асерт (приемам), Next (продължи) и Finish(приключване).



След инсталацията на софтуера, в таскбара (долу в дясно) ще се появи икона R , която дава достъп до настройките:

Launch Config Utility

Use Zero Configuration as Configuration Utility

Switch Ap Mode

Open Diagnostic Testing Mode

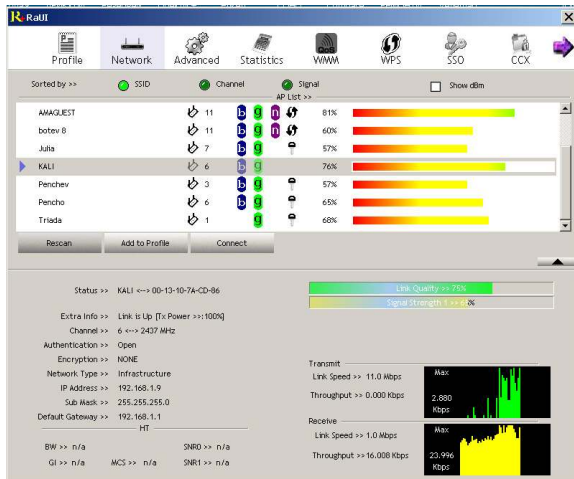
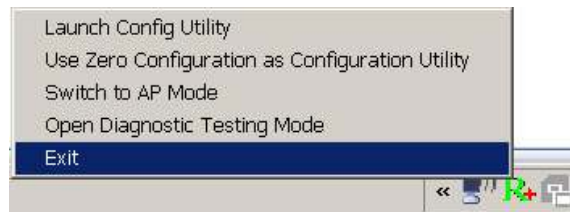
Exit

Прозорец Настройки

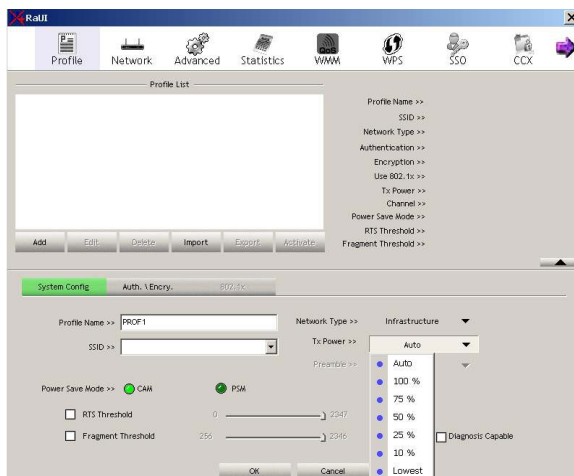
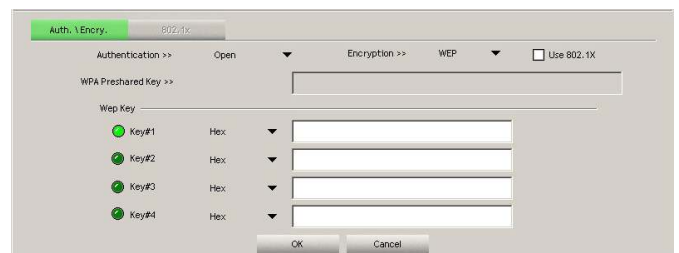
Използване на вградения Windows модул (Win Zero Configuration) а не на Ralink

Превключване на режима от клиент към AP

Тест

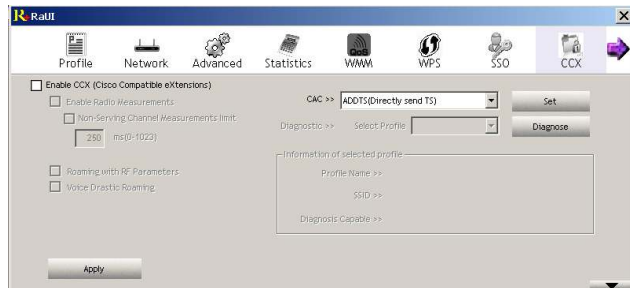


Изглед на основния прозорец от софтуера. Дава информация за наличните безжични мрежи в обхвата. Изберете желаната мрежа и натиснете Connect. Ако връзката е кодирана ще трябва да въведете код за достъп в прозорец Wep Key.

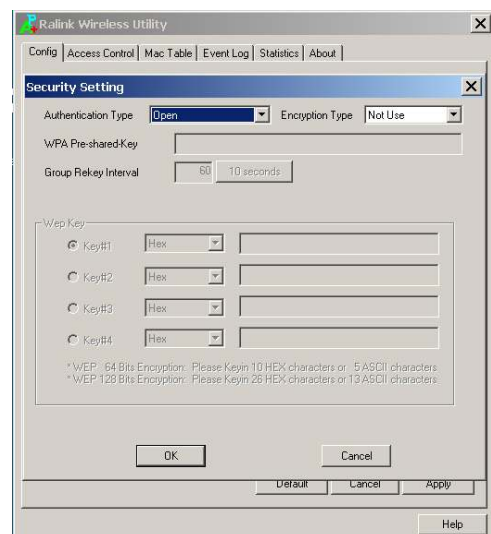
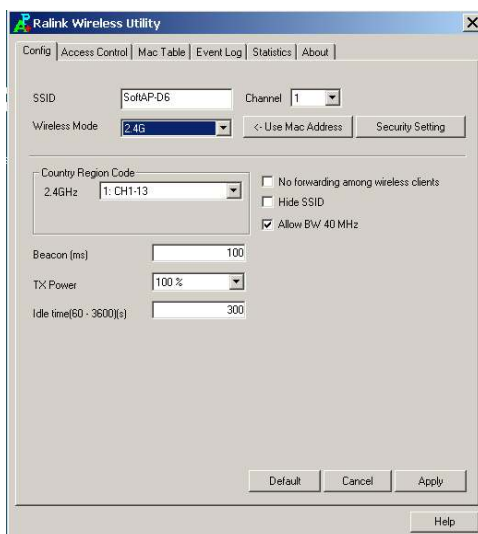


В подменю Profile може да зададете SSID на мрежата към която искате вашето устройство да се свързва автоматично а също така и изходната мощността на мрежовата карта (в проценти %).

От лентата с инструменти на софтуера може да изкл. и/или вкл. мрежовата карта.
Допълнителни функции дават инструментите от подменюта



Ако искате да използвате мрежовата карта като AP (точка за достъп) от иконката на програмата в таск бара изберете Switch Ap Mode. В този режим не може да приемате интернет с мрежовата карта а само да дистрибутирате такъв от вашия компютър към други бежични устройства.



Желателно е да зададете SSID (име), изходна мощност TX Power и WEP Key за достъп.

Г А Р А Н Ц И О Н Н А К А Р Т А

Всички производствени дефекти се отстраняват безплатно до 24 месеца от датата на закупуване. Гаранцията губи валидността си при неправилна експлоатация или съхранение, както и при опит за ремонт или внасяне на изменения от страна на купувача. Важи само ако е представена с документ за продажба на един от следните адреси:

София, ул. "Хан Аспарух" 1
София, бул. "Прага" 22
Пловдив, ул. "Самара" 20
Варна, ул. "Поп Харитон" 10
Русе, бул. "Съединение" 37
Стара Загора, ул. "Ген. Столетов" 11
Плевен, ул. "Д. Константинов" 23
Бургас, ул. Христо Ботев 97

тел.: 952-51-44
факс: 852-70-03
тел.: 96-23-16
тел.: 60-04-24
тел.: 83-60-75
тел.: 62-45-52
тел.: 82-28-22
тел.: 84-22-00