

ИНСТРУКЦИИ ЗА ПОЛЗВАНЕ НА КОМПЮТЪР ЗА ВЕЛОСИПЕД No. 856014

Измерва моментна, средна и максимална скорост, отчита общо изминато разстояние и разстоянието изминато по време на последната разходка.

ТЕХНИЧЕСКИ ДАННИ:

Скорост: 0 ÷ 99 km/h
 Изминато разстояние: до 999,9 km
 Общо изминато разстояние: до 9999,9 km
 Средна скорост: 0 ÷ 99.9 km/h

БАТЕРИЯ

С помощта на плоска отвертка свалете капачето и поставете батерия, като спазвате указаната полярност.

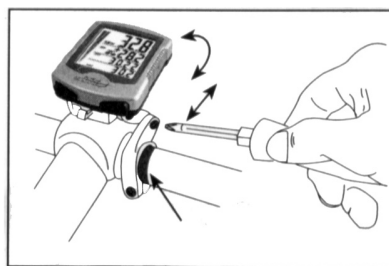
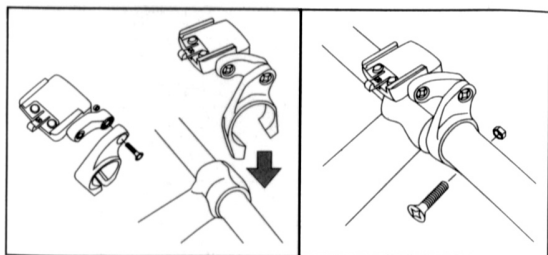
МОНТИРАНЕ НА ДАТЧИКА

- Монтирайте датчика на лявата предна вилка.
- Разстоянието м/у датчика и магнита трябва да е 1 mm .
- Фиксирайте магнита на спицата.



МОНТИРАНЕ НА КОМПЮТЪРА

Монтирайте скобата на кормилото на велосипеда и поставете компютъра.



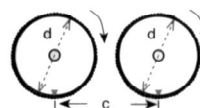
СВЪРЗВАНЕ НА КОМПЮТЪРА

Свържете датчика и компютъра. Кабелът не трябва да е много обтегнат.



РАЗМЕР НА ГУМАТА

За да работи компютърът точно, трябва да зададете правилният коефициент, съответстващ на диаметъра на велосипедното колело. Той се взема от таблицата от оригиналното ръководство. За да въведете коеф. натиснете двата бутона - ляв и десен и задръжте за около 2 секунди. Използвайте бутоните за да въведете числото, съответстващо на диаметъра на вашето колело. Изберете и мерна единица – километър или миля.



Wheel Diameter d	Wheel Factor c
20"	1596
22"	1759
24"	1916
26" (650A)	2073
26.5" (Tubular)	2117
26.6" (700x25C)	2124
26.8" (700x28C)	2136
27" (700x32C)	2155
28" (700B)	2237
(w/tire)	
ATB 24"x1.75	1888
ATB 26"x1.4	1995
ATB 26"x1.5	2030
ATB 26"x1.75	2045
ATB 26"x2 (650B)	2099
27"x1	2136
27"x1 1/4	2155

СТАРТ / СТОП

За да пести батерия, компютърът автоматично се изключва след 5-6 минути без движение на колелото.

ИЗМЕРВАНЕ НА СКОРОСТ

Дисплеят показва моментната скорост с точност $\pm 0.5\text{km/h}$

СРЕДНА СКОРОСТ

Дисплеят показва средна AVS скорост с точност $\pm 0.5\text{km/h}$

ОБЩО ИЗМИНАТО И ИЗМИНАТО РАЗСТОЯНИЕ

ODO /odometer/ общо изминато разстояние – нулира се ако натиснете и задържите за 2 секунди десния бутон.

DST /tripmeter/ изминато разстояние – нулира се ако натиснете и задържите за 2 секунди десния бутон.



ПРИНАДЛЕЖНОСТИ



ГАРАНЦИОННА КАРТА

Всички производствени дефекти се отстраняват безплатно до 24 месеца от датата на закупуване. Гаранцията губи валидността си при неправилна експлоатация или съхранение, както и при опит за ремонт или внасяне на изменения от страна на купувача. Важи само ако е представена с документ за продажба на един от следните адреси:

София, ул. "Хан Аспарух" 1
София, бул. "Прага" 22
Пловдив, ул. "Самара" 20
Варна, ул. "Пол Харитон" 10
Русе, бул. "Съединение" 37
Стара Загора, ул. "Ген. Столетов" 11
Плевен, ул. "Д. Константинов" 23

тел.: 952-51-44
факс: 852-70-03
тел.: 96-23-16
тел.: 60-04-24
тел.: 83-60-75
тел.: 62-45-52
тел.: 82-28-22

