

# FOSCAM®

## Кратко ръководство за инсталация

### HD IP камера за вътрешен монтаж



Модел: FI9821P/FI9831P



Модел: FI9826P

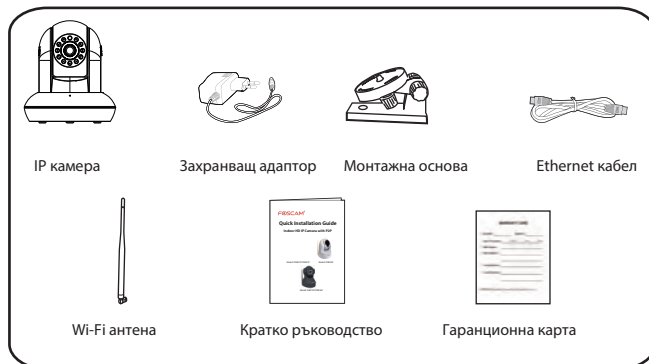


Модел: FI9815P/FI9816P

SECTRON\_V1.8

# 1 Предупреждение

## Съдържание на опаковката



## Предупреждение за безопасност

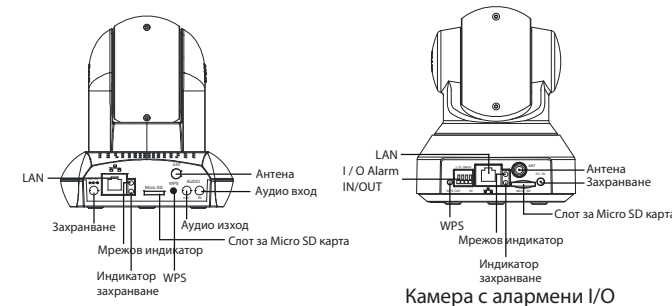
- Моля, променяйте редовно паролата за камерата си. Използвайте комбинация от цифри, букви и специални символи.
- Препоръчваме ви да обновявате камерата си до последния фърмуер на всеки три месеца, за да осигурите безопасност за камерата си и за да имате по-добра работа на продукта.
- Моля, пазете потребителското име и паролата за камерата си и не я споделяйте с никого

# 2 Физическо описание

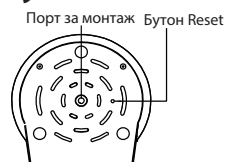
## Изглед отпред



## Изглед отзад



## Изглед отдолу



# 3 Свалете приложението

За да инсталирате Foscam APP на смартфона си, можете да изберете някой от следните методи :

### ■ Сканирайте QR кода

Ако имате приложение за QR код на смартфона си, сканирайте този код.



Foscam

### ■ Свалете от App store

Ако нямате QR четец на телефона си, потърсете "Foscam" директно в APP Store или Google Play Store. После намерете приложението, което се появява със същата икона, като показаната по-горе и го инсталирайте на смартфона си.

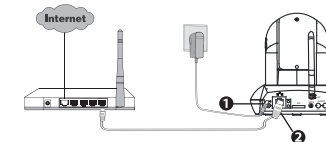
### ■ Преди да продължите, имайте предвид:

- Уверете се, че безжичният ви рутер е с активен DHCP и свързан с интернет.
- Уверете се, че смартфонът ви е свързан с безжичния рутер и се намира близо до камерата.

# 4 Добавяне на IP камера

Съществуват два метода, кабелна и безжична връзка, а добавяне на IP камерата чрез приложението Foscam. Можете да изберете всеки от тях:

## 4.1 Жично връзка (препоръчително)



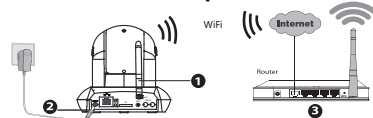
1. Свържете камерата с адаптера за захранването и изчакайте, докато камерата възпроизведе "Hello, Foscam".
2. Свържете камерата с рутер чрез Ethernet кабел и камерата ще възпроизведе звук "Wired connection succeed".
3. Уверете се, че смартфонът ви е свързан с безжичният Ви рутер.
4. Стартирайте Foscam APP на смартфона си., регистрирайте акаунт във Foscam Cloud и се впишете. Моля, следвайте стъпките по-долу, за да добавите камерата си.



### Бележка:

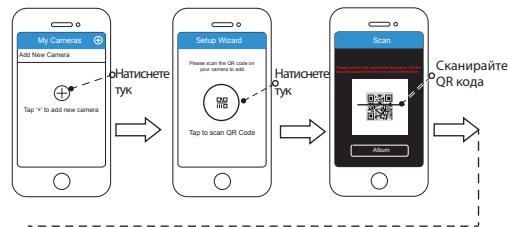
Ако сте добавили успешно вашата IP камера чрез кабелна връзка, моля, не я добавяйте отново чрез безжична връзка.

## 4.2 Безжична връзка



Заб.: Не свързвайте камерата си с рутер чрез Ethernet кабел.

1. Инсталирайте безжичната антена и изправете право нагоре.
2. Свържете камерата с адаптера за захранването и изчакайте, докато чуете камерата да възпроизведе звук "Hello, Foscam".
3. Уверете се, че смартфонът ви е свързан към безжичния рутер.
4. Стартирайте Foscam APP на смартфона си., регистрирайте акаунт във Foscam Cloud и се впишете. След като камерата възпроизведе звук "Ready for WiFi configuration", моля, следвайте стъпките по-долу, за да добавите камерата си.



**Заб.:** Ако не успеете да добавите камерата си в смартфона няколко пъти, натиснете бутона "Reset", за да я рестартирате или преминете на точка 4.1 Кабелна връзка, която се препоръчва за осигуряване на 100% успешно свързване.

## 5 Достъп до IP камера

Щом успеете да се свържете с камерата, можете да я достъпвате по три различни начина (сайта на Foscam cloud, приложението на смартфона, Уеб потребителски интерфейс).

### ■ Foscam Cloud Service



Можете да достъпвате камерата чрез Foscam cloud:  
[www.myfoscam.com](http://www.myfoscam.com).

Този сайт може да ви бъде много полезен със следното:

- Много лесно достъпвате и управлявате всички ваши IP камери.
- Можете да използвате най-новите функции първо на уебсайта, като например, клауд пространство, видео споделяне и др.

Ако сте регистрирали акаунт на Foscam APP, можете директно да използвате този акаунт, за да се впишете.

### ■ Foscam APP



Можете да използвате Foscam APP, за да прегледате видео от вашата камера по всяко време и навсякъде.

#### Забележка:

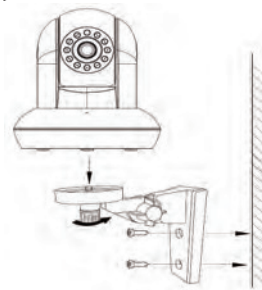
Можете да използвате новите функции, включително EZLink, Online-Update, Message Push и др., CAMO на "Foscam" APP. Всякакви други приложения освен "Foscam", не поддържат всички тези нови функции.

### ■ Web UI



Ако искате да управлявате камерата си професионално, може да достъпвате камерата си чрез браузър. Свалете "Equipment Search Tool" от <http://www.foscam.com> на компютъра и достъпете камерата директно чрез инструмента за търсене.

## 6 Хардуерна инсталация



1. Инсталирайте монтажната пластина на стена или таван с предоставените фиксиращи винтове.
2. Разхлабете крилчатите винтове, за да нагласите стойката в желаната позиция. Щом позицията е готова, завийте добре винтовете.

## 7 Важна забележка

### ■ Camera Username / Password

Потребителското име / паролата на камерата се използват да достъпвате и управлявате камерата си от компютър. Те значително могат да подобрят сигурността на камерата ви. Ако забравите някое от тях, трябва да натиснете и задържите бутона "Reset" на камерата, докато е включена. След като чуете гласовото потвърждение, пуснете бутона. Камерата автоматично ще се рестартира и ще се възстановят настройките по подразбиране. Тогава потребителското име / паролата стават admin / (празно). След като се възстановят фабричните настройки, трябва да изтриете камерата от Foscam APP и да я добавите отново.

### ■ Foscam cloud service акаунт/ парола

Акаунта / паролата за услугата Foscam cloud се използва за достъпване на Foscam APP или уебсайта на услугата Foscam cloud. Можете да регистрирате акаунт / парола във всяко от тях.

### ■ Място за съхранение

Поддръжка на клауд пространство, NVR (Мрежови видео рекордер), Micro SD карта. Ако смятате да записвате през целия ден се препоръчва да се използва Foscam NVR.

### ■ Обновяване на фърмуера

Можете да обновите фърмуера от приложението Foscam с новата функция "One-key Online Upgrade" (Влезте във Foscam APP, изберете "Settings > Firmware Upgrade"). Можете също да свалите последната версия за обновяване на вашата камера от уебсайта <http://www.foscam.com> (Влезте в уебсайта, изберете "Support > Firmware Downloads").

### ■ Съвети за безопасност

- Моля, проверете, дали захранването съответства преди да използвате камерата.
- Моля, монтирайте камерата и скобите с предоставените крепежни винтове, за да избегнете падане.
- За да избегнете риск от пожар или токов удар, моля, съхранявайте камерата на сухо и хладно място и не позволявайте намокряне.
- Камерата е електронно оборудване, моля, пазете я от деца.
- Променете порта по подразбиране, за да избегнете хакерски атаки.
- Проверявайте често логовете на вашите Foscam камери. Камерите Foscam имат вградени логове, които ви подсказват, кои IP адреси имат достъп до камерата.

## 8 Техническа поддръжка

Ако имате някакви проблеми с вашата Foscam IP камера, моля, свържете се с представителя на Foscam, от който сте я закупили. Ако вашият проблем все още не може да бъде решен, моля, изпратете имейл до екипа по техническа поддръжка в централата на Foscam на [tech@foscam.com](mailto:tech@foscam.com).

Вашите ценни коментари и предложения за подобряване на продуктите на Foscam са добре дошли!

# FOSCAM®



CE сертификат може да изтеглите от нашият уеб сайт:  
<http://www.foscam.com/company/ce-certificate.html>

[www.foscam.com](http://www.foscam.com)